

## Ребята, помните!



Не ходите по железнодорожным путям между вагонами по пешеходным переходам, мостам и туннелям!



Не высовывайтесь из окон вагонов и дверей вагонов!



Не пользуйтесь мобильными и стационарными телефонами при переезде через железнодорожные пути!



Не переходите железнодорожные пути на красный свет светофора!



Не пытайтесь проникнуть на пассажирскую платформу и железнодорожные пути в установленном месте!



Не ходите по железнодорожным путям!



Не подлезайте под пассажирскими платформами и железнодорожными подвижными составами! Не переходите через автоматические устройства между вагонами!



Не заходите за линии безопасности у края пассажирской платформы!



Не прыгайте с пассажирской платформы на железнодорожные пути!



Не подлезайте на опоры и специальные конструкции контактной сети и воздушных линий и искусственные сооружения!



Не подлезайте на крыши вагонов поездов!



Не приближайтесь к оборванным проводам!



Не оставляйте на железнодорожных путях посторонние предметы!



Не прислоняйтесь к стоящим вагонам!



Не притягивайте автоматически открывающиеся/закрывающиеся двери вагонов!

**Железная дорога является зоной повышенной опасности!  
Хожение по путям строго запрещено!**



**Ребята! Будьте осторожны и строго соблюдайте правила безопасности, находясь на объектах железнодорожного транспорта.**





**Проезд на крышах и подножках поездов –  
может стоить жизни!**

**РЖД**

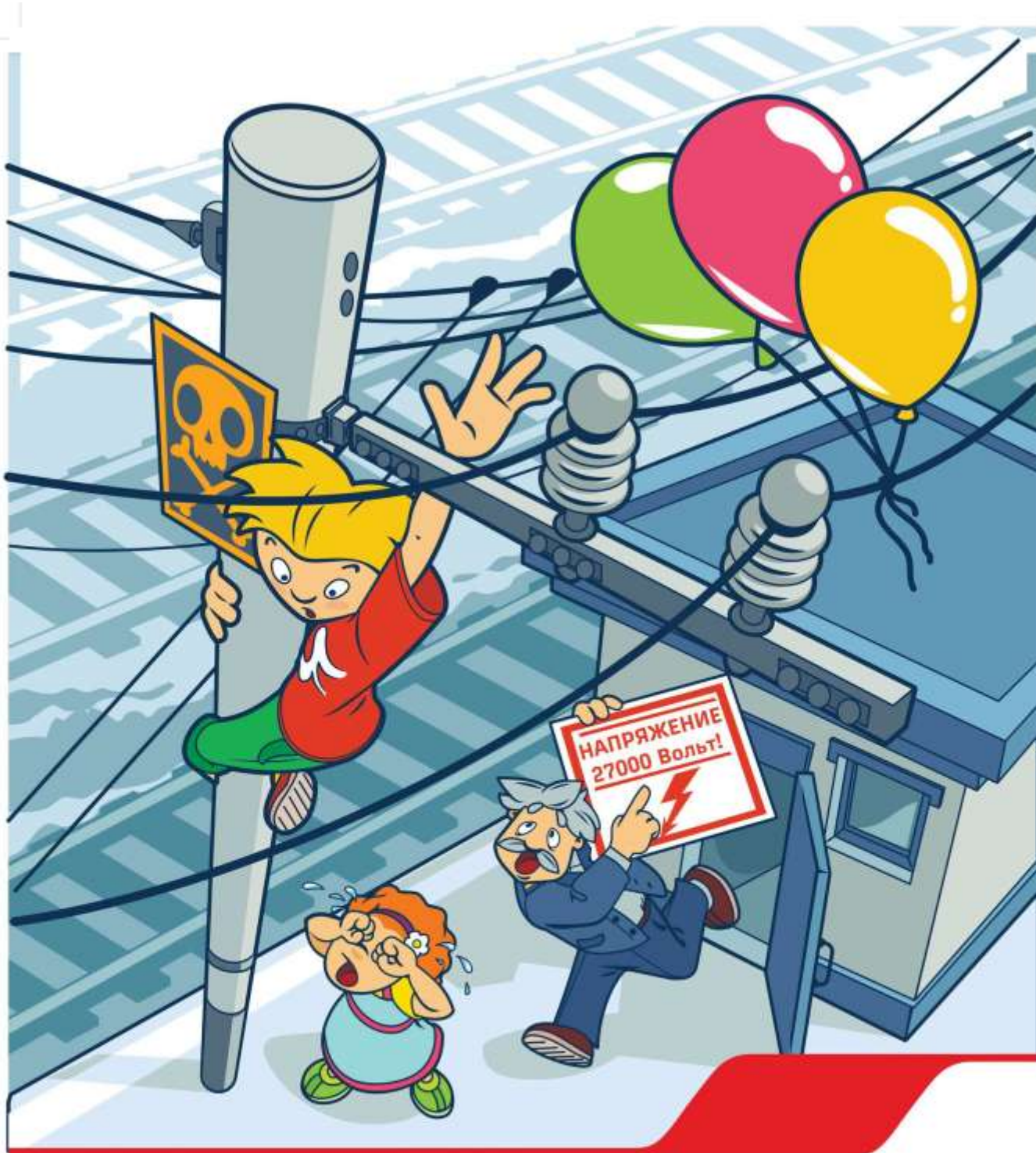


**Плеер и железная дорога -  
несовместимы!**

**РЖД**



**Нельзя переходить пути  
в неподобающем месте!**



**Приближаться к проводам меньше  
чем на 2 метра – смертельно опасно!**

**РЖД**



**Платформа – не место для игр!**

**РЖД**