

УТВЕРЖДАЮ
Директор МАОУ «СОШ № 85»
_____ Криворучко М.О.

«15» мая 2018 г.

**ПАСПОРТ ДОСТУПНОСТИ
объекта социальной инфраструктуры (ОСИ)
№ 402**

1. Общие сведения об объекте

- 1.1. Вид (наименование) объекта **МАОУ «СОШ № 85»**
- 1.2. Адрес объекта **650071, Россия, город Кемерово, ж.р. Лесная Поляна, пр. В.В. Михайлова, 5**
- 1.3. Сведения о размещении объекта:
 - отдельно стоящее здание 3 этажа, 20042,5 м²
 - наличие прилегающего земельного участка (да, нет) 61543 м²
- 1.4. Год постройки здания 2015, последнего капитального ремонта 2015
- 1.5. Дата предстоящих плановых ремонтных работ: текущего 01.07.2018, капитального 01.07.2020

сведения об организации, расположенной на объекте

- 1.6. Название организации (учреждения), (полное юридическое наименование – согласно Уставу, краткое наименование) **Муниципальное автономное общеобразовательное учреждение "Средняя общеобразовательная школа № 85"**
- 1.7. Основание для пользования объектом - **оперативное управление**
- 1.8. Юридический адрес организации (учреждения) **650071, Россия, город Кемерово, ж.р. Лесная Поляна, пр. В.В. Михайлова, 5**
- 1.9. Форма собственности (государственная, негосударственная) – **государственная**
- 1.10. Территориальная принадлежность (федеральная, региональная, муниципальная) – **муниципальная**
- 1.11. Вышестоящая организация (наименование) **Управление образования администрации города Кемерово**
- 1.12. Адрес вышестоящей организации, другие координаты **650000, Россия, город Кемерово, проспект Советский, 54**

2. Характеристика деятельности организации на объекте

- 2.1 Сфера деятельности (здравоохранение, образование, социальная защита, физическая культура и спорт, культура, связь и информация, транспорт, жилой фонд, потребительский рынок и сфера услуг, другое) – **образование**
- 2.2 Категории обслуживаемого населения по возрасту: (дети, взрослые трудоспособного возраста, пожилые; все возрастные категории) - **дети**
- 2.3 Категории обслуживаемых инвалидов (по виду нарушений): **инвалиды на коляске**
- 2.4 Виды услуг – **общеобразовательная школа**
- 2.5 Форма оказания услуг: (на объекте, с длительным пребыванием, в т.ч. проживанием, на дому, дистанционно) **на объекте**
- 2.6 Плановая мощность: посещаемость (количество обслуживаемых в день), вместимость, пропускная способность - **1050 человек**
- 2.7 Участие в исполнении ИПР инвалида, ребенка-инвалида (да, нет)

3. Состояние доступности объекта

3.1 Путь следования к объекту пассажирским транспортом

(описать маршрут движения с использованием пассажирского транспорта)

Автобус 170э: Ж/д вокзал - просп. Кузнецкий - ул. Дзержинского - Советский пр. - ул. 50 лет Октября - Красная ул. - Октябрьский пр. - Терешковой ул. - ул. Щегловская - 5 - Кемерово - **Бульвар Кедровый**

Автобус 171э: д/п Комсомольский - Комсомольский пр. - просп. Ленинградский - Октябрьский пр. - б-р Строителей - пр. Ленина - Терешковой ул. - Кемерово - ул. Щегловская - 5 - Кемерово - **Бульвар Кедровый**

Автобус 172э: д/п Центральный - пр. Ленина - Терешковой ул. - Кемерово - ул. Щегловская - 5 - Кемерово - **Бульвар Кедровый**

Автобус 173э: ДК Шахтёров - просп. Шахтёров - Р-255 - Терешковой ул. - ул. Щегловская - 5 - Кемерово - **Бульвар Кедровый**

наличие адаптированного пассажирского транспорта к объекту нет

3.2 Путь к объекту от ближайшей остановки пассажирского транспорта:

3.2.1 расстояние до объекта от остановки транспорта **200 м**

3.2.2 время движения (пешком) **5 мин**

3.2.3 наличие выделенного от проезжей части пешеходного пути (**да, нет**)

Перекрестки: нерегулируемые; регулируемые, со звуковой сигнализацией, таймером; **да**

Информация на пути следования к объекту: акустическая, тактильная, визуальная; **нет**

Перепады высоты на пути: **есть, нет**

Их обустройство для инвалидов на коляске: **да, нет**

3.3 Организация доступности объекта для инвалидов – форма обслуживания*

№№ п/п	Категория инвалидов (вид нарушения)	Вариант организации доступности объекта (формы обслуживания)
1.	Все категории инвалидов и МГН	
	<i>в том числе инвалиды:</i>	
2	передвигающиеся на креслах-колясках	ДП-И (К)
3	с нарушениями опорно- двигательного аппарата	ДУ
4	с нарушениями зрения	ДУ
5	с нарушениями слуха	ДУ
6	с умственными нарушениями	ДУ

* - с учетом СП 35-101-2001, СП 31-102-99

3.4 Состояние доступности основных структурно-функциональных зон

№ № п \п	Основные структурно-функциональные зоны	Состояние доступности для основных категорий инвалидов
1	Территория, прилегающая к зданию (участок)	ДП-И (К)
2	Вход (входы) в здание	ДП-И (К)
3	Путь (пути) движения внутри здания (в т.ч. пути эвакуации)	ДП-И (К)
4	Зона целевого назначения здания (целевого посещения объекта)	ДП-И (К)
5	Санитарно-гигиенические помещения	ДП-И (К)
6	Система информации и связи (на всех зонах)	ДП-И (К)
7	Пути движения к объекту (от остановки транспорта)	ДП-И (К)

** Указывается: ДП-В - доступно полностью всем; ДП-И (К, О, С, Г, У) – доступно полностью избирательно (указать категории инвалидов); ДЧ-В - доступно частично всем; ДЧ-И (К, О, С, Г, У) – доступно частично избирательно (указать категории инвалидов); ДУ - доступно условно, ВНД – временно недоступно

3.5. ИТОГОВОЕ ЗАКЛЮЧЕНИЕ о состоянии доступности: _____

4. Управленческое решение

4.1. Рекомендации по адаптации основных структурных элементов объекта

№ № п \п	Основные структурно-функциональные зоны объекта	Рекомендации по адаптации объекта (вид работы)*
1	Территория, прилегающая к зданию (участок)	Не нуждается
2	Вход (входы) в здание	Не нуждается
3	Путь (пути) движения внутри здания (в т.ч. пути эвакуации)	Не нуждается
4	Зона целевого назначения здания (целевого посещения объекта)	Не нуждается
5	Санитарно-гигиенические помещения	Не нуждается
6	Система информации на объекте (на всех зонах)	Не нуждается
7	Пути движения к объекту (от остановки транспорта)	Не нуждается
8	Все зоны и участки	Не нуждается

*- указывается один из вариантов (видов работ): не нуждается; ремонт (текущий, капитальный); индивидуальное решение с ТСР; технические решения невозможны – организация альтернативной формы обслуживания

4.2. Период проведения работ _____
в рамках исполнения _____

(указывается наименование документа: программы, плана)

4.3 Ожидаемый результат (по состоянию доступности) после выполнения работ по адаптации _____

Оценка результата исполнения программы, плана (по состоянию доступности) _____

4.4. Для принятия решения требуется, не требуется (*нужное подчеркнуть*):
Согласование с Управлением образования администрации г. Кемерово

Имеется заключение уполномоченной организации о состоянии доступности объекта
(*наименование документа и выдавшей его организации, дата*), прилагается

4.5. Информация размещена (обновлена) на Карте доступности субъекта РФ дата **14.06.2018 г.**

(*наименование сайта, портала*)

5. Особые отметки

Паспорт сформирован на основании:

1. Анкета от «15» мая 2018 г.
2. Акта обследования от «15» мая 2018 г.
3. Решения Комиссии о создании паспорта доступности ОСИ приказ № 413/1-к от «02» марта 2018 г.

УТВЕРЖДАЮ
Директор МАОУ «СОШ № 85»
_____ Криворучко М.О.

«15» мая 2018 г.

АНКЕТА
(информация об объекте социальной инфраструктуры)
К ПАСПОРТУ ДОСТУПНОСТИ ОСИ
№ 402

1. Общие сведения об объекте

- 1.1. Вид (наименование) объекта **МАОУ «СОШ № 85»**
1.2. Адрес объекта **650071, Россия, город Кемерово, ж.р. Лесная Поляна, пр. В.В. Михайлова, 5**
1.3. Сведения о размещении объекта:
- отдельно стоящее здание 3 этажа, 20042,5 м²
- наличие прилегающего земельного участка (да, нет) 61543 м²
1.4. Год постройки здания 2015, последнего капитального ремонта 2015
1.5. Дата предстоящих плановых ремонтных работ: текущего 01.07.2018 г., капитального 01.07.2020

сведения об организации, расположенной на объекте

- 1.6. Название организации (учреждения), (полное юридическое наименование – согласно Уставу, краткое наименование) **Муниципальное автономное общеобразовательное учреждение "Средняя общеобразовательная школа № 85"**
1.7. Основание для пользования объектом - **оперативное управление**
1.8. Юридический адрес организации (учреждения) **650071, Россия, город Кемерово, ж.р. Лесная Поляна, пр. В.В. Михайлова, 5**
1.9. Форма собственности (государственная, негосударственная) – **государственная**
1.10. Территориальная принадлежность (федеральная, региональная, муниципальная) – **муниципальная**
1.11. Вышестоящая организация (наименование) **Управление образования администрации города Кемерово**
1.12. Адрес вышестоящей организации, другие координаты **650000, Россия, город Кемерово, проспект Советский, 54**

2. Характеристика деятельности организации на объекте

- 2.1 Сфера деятельности (здравоохранение, образование, социальная защита, физическая культура и спорт, культура, связь и информация, транспорт, жилой фонд, потребительский рынок и сфера услуг, другое) – **образование**
2.2 Категории обслуживаемого населения по возрасту: (дети, взрослые трудоспособного возраста, пожилые; все возрастные категории) - **дети**
2.3 Категории обслуживаемых инвалидов (по виду нарушений): **инвалиды на коляске**
2.4 Виды услуг – **общеобразовательная школа**
2.5 Форма оказания услуг: (на объекте, с длительным пребыванием, в т.ч. проживанием, на дому, дистанционно) **на объекте**
2.6 Плановая мощность: посещаемость (количество обслуживаемых в день), вместимость, пропускная способность - **1050 человек**
2.7 Участие в исполнении ИПР инвалида, ребенка-инвалида (**да, нет**)

3. Состояние доступности объекта для инвалидов и других маломобильных групп населения (МГН)

3.1 Путь следования к объекту пассажирским транспортом

(описать маршрут движения с использованием пассажирского транспорта)

Автобус 170э: Ж/д вокзал - просп. Кузнецкий - ул. Дзержинского - Советский пр. - ул. 50 лет Октября - Красная ул. - Октябрьский пр. - Терешковой ул. - ул. Щегловская - 5 - Кемерово -

Бульвар Кедровый

Автобус 171э: д/п Комсомольский - Комсомольский пр. - просп. Ленинградский - Октябрьский пр. - б-р Строителей - пр. Ленина - Терешковой ул. - Кемерово - ул. Щегловская - 5 - Кемерово -

Бульвар Кедровый

Автобус 172э: д/п Центральный - пр. Ленина - Терешковой ул. - Кемерово - ул. Щегловская - 5 - Кемерово - **Бульвар Кедровый**

Автобус 173э: ДК Шахтёров - просп. Шахтёров - Р-255 - Терешковой ул. - ул. Щегловская - 5 - Кемерово - **Бульвар Кедровый**

наличие адаптированного пассажирского транспорта к объекту нет

3.2 Путь к объекту от ближайшей остановки пассажирского транспорта:

3.2.1 расстояние до объекта от остановки транспорта **200 м**

3.2.2 время движения (пешком) **5 мин**

3.2.3 наличие выделенного от проезжей части пешеходного пути (**да, нет**)

Перекрестки: нерегулируемые; регулируемые, со звуковой сигнализацией, таймером; **да**

Информация на пути следования к объекту: акустическая, тактильная, визуальная; **нет**

Перепады высоты на пути: есть, **нет**

Их обустройство для инвалидов на коляске: **да, нет**

3.3 Организация доступности объекта для инвалидов – форма обслуживания*

№№ п/п	Категория инвалидов (вид нарушения)	Вариант организации доступности объекта (формы обслуживания)
1.	Все категории инвалидов и МГН	
	<i>в том числе инвалиды:</i>	
2	передвигающиеся на креслах-колясках	ДП-И (К)
3	с нарушениями опорно- двигательного аппарата	ДУ
4	с нарушениями зрения	ДУ
5	с нарушениями слуха	ДУ
6	с умственными нарушениями	ДУ

* - с учетом СП 35-101-2001, СП 31-102-99

3.4 Состояние доступности основных структурно-функциональных зон

№ № п \п	Основные структурно-функциональные зоны	Состояние доступности для основных категорий инвалидов
1	Территория, прилегающая к зданию (участок)	ДП-И (К)
2	Вход (входы) в здание	ДП-И (К)
3	Путь (пути) движения внутри здания (в т.ч. пути эвакуации)	ДП-И (К)
4	Зона целевого назначения здания (целевого посещения объекта)	ДП-И (К)
5	Санитарно-гигиенические помещения	ДП-И (К)
6	Система информации и связи (на всех зонах)	ДП-И (К)
7	Пути движения к объекту (от остановки транспорта)	ДП-И (К)

** Указывается: **ДП-В** - доступно полностью всем; **ДП-И** (К, О, С, Г, У) – доступно полностью избирательно (указать категории инвалидов); **ДЧ-В** - доступно частично всем; **ДЧ-И** (К, О, С, Г, У) – доступно частично избирательно (указать категории инвалидов); **ДУ** - доступно условно, **ВНД** – временно недоступно

3.5. ИТОГОВОЕ ЗАКЛЮЧЕНИЕ о состоянии доступности: _____

4. Управленческое решение

4.1. Рекомендации по адаптации основных структурных элементов объекта

№ № п \п	Основные структурно-функциональные зоны объекта	Рекомендации по адаптации объекта (вид работы)*
1	Территория, прилегающая к зданию (участок)	Не нуждается
2	Вход (входы) в здание	Не нуждается
3	Путь (пути) движения внутри здания (в т.ч. пути эвакуации)	Не нуждается
4	Зона целевого назначения здания (целевого посещения объекта)	Не нуждается
5	Санитарно-гигиенические помещения	Не нуждается
6	Система информации на объекте (на всех зонах)	Не нуждается
7	Пути движения к объекту (от остановки транспорта)	Не нуждается
8	Все зоны и участки	Не нуждается

*- указывается один из вариантов (видов работ): не нуждается; ремонт (текущий, капитальный); индивидуальное решение с ТСР; технические решения невозможны – организация альтернативной формы обслуживания

4.2. Период проведения работ _____

в рамках исполнения _____

(указывается наименование документа: программы, плана)

4.3 Ожидаемый результат (по состоянию доступности) после выполнения работ по адаптации _____

Оценка результата исполнения программы, плана (по состоянию доступности) _____

4.4. Для принятия решения требуется, не требуется (*нужное подчеркнуть*):

Согласование с Управлением образования администрации г. Кемерово

Имеется заключение уполномоченной организации о состоянии доступности объекта (*наименование документа и выдавшей его организации, дата*), прилагается

4.5. Информация размещена (обновлена) на Карте доступности субъекта РФ **дата 14.06.2018**

(наименование сайта, портала)

Уполномоченный представитель объекта директор МАОУ «СОШ № 85» Криворучко М.О.
Координаты для связи +7(3842) 90-15-25

УТВЕРЖДАЮ
Директор МАОУ «СОШ № 85»
_____ Криворучко М.О.

**АКТ ОБСЛЕДОВАНИЯ
объекта социальной инфраструктуры
К ПАСПОРТУ ДОСТУПНОСТИ
№ 402**

«15» мая 2018 г.

1. Общие сведения об объекте

- 1.1. Вид (наименование) объекта **МАОУ «СОШ № 85»**
1.2. Адрес объекта **650071, Россия, город Кемерово, ж.р. Лесная Поляна, пр. В.В. Михайлова, 5**
1.3. Сведения о размещении объекта:
- отдельно стоящее здание 3 этажа, 20042,5 м²
- наличие прилегающего земельного участка (да, нет) 61543 м²
1.4. Год постройки здания 2015, последнего капитального ремонта 2015
1.5. Дата предстоящих плановых ремонтных работ: текущего 01.07.2018 г., капитального 01.07.2020

2. Характеристика деятельности организации на объекте

Дополнительная информация: **оказание образовательных услуг**

3. Состояние доступности объекта

3.1 Путь следования к объекту пассажирским транспортом

(описать маршрут движения с использованием пассажирского транспорта)

Автобус 170э: Ж/д вокзал - просп. Кузнецкий - ул. Дзержинского - Советский пр. - ул. 50 лет Октября - Красная ул. - Октябрьский пр. - Терешковой ул. - ул. Щегловская - 5 - Кемерово -

Бульвар Кедровый

Автобус 171э: д/п Комсомольский - Комсомольский пр. - просп. Ленинградский - Октябрьский пр. - б-р Строителей - пр. Ленина - Терешковой ул. - Кемерово - ул. Щегловская - 5 - Кемерово -

Бульвар Кедровый

Автобус 172э: д/п Центральный - пр. Ленина - Терешковой ул. - Кемерово - ул. Щегловская - 5 - Кемерово - **Бульвар Кедровый**

Автобус 173э: ДК Шахтёров - просп. Шахтёров - Р-255 - Терешковой ул. - ул. Щегловская - 5 - Кемерово - **Бульвар Кедровый**

наличие адаптированного пассажирского транспорта к объекту нет

3.2 Путь к объекту от ближайшей остановки пассажирского транспорта:

3.2.1 расстояние до объекта от остановки транспорта **200 м**

3.2.2 время движения (пешком) 5 мин

3.2.3 наличие выделенного от проезжей части пешеходного пути (да, нет)

Перекрестки: нерегулируемые; регулируемые, со звуковой сигнализацией, таймером; **да**

Информация на пути следования к объекту: акустическая, тактильная, визуальная; **нет**

Перепады высоты на пути: есть, **нет**

Их обустройство для инвалидов на коляске: **да, нет**

3.3 Организация доступности объекта для инвалидов – форма обслуживания*

№№ п/п	Категория инвалидов (вид нарушения)	Вариант организации доступности объекта (формы обслуживания)
1.	Все категории инвалидов и МГН	
	<i>в том числе инвалиды:</i>	
2	передвигающиеся на креслах-колясках	ДП-И (К)
3	с нарушениями опорно- двигательного аппарата	ДУ
4	с нарушениями зрения	ДУ
5	с нарушениями слуха	ДУ
6	с умственными нарушениями	ДУ

* - с учетом СП 35-101-2001, СП 31-102-99

3.4 Состояние доступности основных структурно-функциональных зон

№№ п/п	Основные структурно- функциональные зоны	Состояние доступности, в том числе для основных категорий инвалидов**	Приложение	
			№ на плане	№ фото
1	Территория, прилегающая к зданию (участок)	ДЧ		
2	Вход (входы) в здание	ДЧ		
3	Путь (пути) движения внутри здания (в т.ч. пути эвакуации)	ДЧ		
4	Зона целевого назначения здания (целевого посещения объекта)	ДЧ		
5	Санитарно-гигиенические помещения	ДЧ		
6	Система информации и связи (на всех зонах)	ДЧ		
7	Пути движения к объекту (от остановки транспорта)	ДЧ		

** Указывается: ДП - доступно полностью, ДЧ - доступно частично, ДУ - доступно условно, Нет – недоступно

3.5. ИТОГОВОЕ ЗАКЛЮЧЕНИЕ о состоянии доступности ОСИ: _____

4. Управленческое решение (проект)

4.1. Рекомендации по адаптации основных структурных элементов объекта:

№ № п \п	Основные структурно-функциональные зоны объекта	Рекомендации по адаптации объекта (вид работы)*
1	Территория, прилегающая к зданию (участок)	Не нуждается
2	Вход (входы) в здание	Не нуждается
3	Путь (пути) движения внутри здания (в т.ч. пути эвакуации)	Не нуждается
4	Зона целевого назначения здания (целевого посещения объекта)	Не нуждается
5	Санитарно-гигиенические помещения	Не нуждается
6	Система информации на объекте (на всех зонах)	Не нуждается
7	Пути движения к объекту (от остановки транспорта)	Не нуждается
8	Все зоны и участки	Не нуждается

4.2. Период проведения работ _____
в рамках исполнения _____
(указывается наименование документа: программы, плана)

4.3 Ожидаемый результат (по состоянию доступности) после выполнения работ по адаптации

Оценка результата исполнения программы, плана (по состоянию доступности) _____

4.4. Для принятия решения требуется, не требуется (нужное подчеркнуть):

4.4.1. согласование на Комиссии _____ - _____
(наименование Комиссии по координации деятельности в сфере обеспечения доступной среды жизнедеятельности для инвалидов и других МГН)

4.4.2. согласование работ с надзорными органами (в сфере проектирования и строительства, архитектуры, охраны памятников, другое - указать)
_____ - _____

4.4.3. техническая экспертиза; разработка проектно-сметной документации;

4.4.4. согласование с вышестоящей организацией (собственником объекта);

4.4.5. согласование с общественными организациями инвалидов _____ - _____;

4.4.6. другое _____ - _____

Имеется заключение уполномоченной организации о состоянии доступности объекта
(наименование документа и выдавшей его организации, дата)

4.7. Информация может быть размещена (обновлена) на Карте доступности субъекта РФ

(наименование сайта, портала)

5. Особые отметки

ПРИЛОЖЕНИЯ:

А. Результаты обследования:

А.1 территории, прилегающей к объекту на _____1_____ л.

А.2 входа (входов) в здание на _____1_____ л.

А.3 путей движения в здании на _____1_____ л.

А.4 зоны целевого назначения объекта на _____1_____ л.

А.5 санитарно-гигиенических помещений на _____1_____ л.

А.6. системы информации (и связи) на объекте на _____1_____ л.

Б. Результаты фотофиксации на объекте на _____6_____ л.

В. поэтажные планы, паспорт БТИ на _____3_____ л.

Г. Другое (в том числе дополнительная информация о путях движения к объекту)

Г.1 пути движения по территории объекта и от остановки на _____1_____ л.

Руководитель

рабочей группы директор МАОУ «СОШ № 85»

Криворучко М.О. _____

Члены комиссии:

Антипина И.В. – зам. дир. по УВР _____

Чернова Т.А. – зам. дир. по УВР _____

Гурбатова О.Д. – соц. педагог _____

Паузер М.С. – мед. сестра _____

В том числе:

Представители общественных
организаций инвалидов

_____ (Должность, Ф.И.О.) _____

(Подпись)

_____ (Должность, Ф.И.О.) _____

(Подпись)

**Управленческое решение согласовано
на Комиссии** _____

« _____ » _____ 2018 г.

Приложение А.1
к Акту обследования
ОСИ
к паспорту доступности
ОСИ
№__от «15» мая 2018 г.

I. Результаты обследования:

1. Территории, прилегающей к зданию (участка)

Муниципальное автономное общеобразовательное учреждение «Средняя общеобразовательная школа № 85» 650071 г. Кемерово, проспект В.В. Михайлова, 5
(наименование объекта, адрес)

п/п	Наименование функционально-планировочного элемента	Наличие элемента			Выявленные нарушения и замечания		Работы по адаптации объектов	
		есть/нет	на плане	фото	Содержание	3 начиная для инвалида (категория)	Содержание	Виды работ
.1	Вход (входы) на территорию	есть			-	-	-	-
.2	Путь (пути) движения на территории	есть			-	-	-	-
.3	Лестница (наружная)	есть			-	-	-	-
.4	Пандус (наружный)	есть			-	-	-	-
.5	Автомобильная стоянка и парковка	есть	4	4	-	-	-	-
	ОБЩИЕ требования к зоне				-	-	-	-

II Заключение по зоне:

Наименование	Состояние	Приложение	Рекомендации
--------------	-----------	------------	--------------

ание структурн о- функциональной оны	е доступнос ти* (к пункту 3.4 Акта обследования ОСИ)	№ на плане	№ фото	дании по адаптации (вид работы)** к пункту 4.1 Акта обследования ОСИ
Территор ия прилегающая к зданию	ДП-И (К)	1, 2, 14	1, 2, 14	-

* указывается: **ДП-В** - доступно полностью всем; **ДП-И** (К, О, С, Г, У) – доступно полностью избирательно (указать категории инвалидов); **ДЧ-В** - доступно частично всем; **ДЧ-И** (К, О, С, Г, У) – доступно частично избирательно (указать категории инвалидов); **ДУ** - доступно условно, **ВНД** - недоступно

**указывается один из вариантов: не нуждается; ремонт (текущий, капитальный); индивидуальное решение с ТСР; технические решения невозможны – организация альтернативной формы обслуживания

Комментарий

к

заключению:

Приложение А.2
к Акту обследования
ОСИ
к паспорту доступности
ОСИ
№__от «15» мая 2018 г.

I Результаты обследования:

2. Входа (входов) в здание

Муниципальное автономное общеобразовательное учреждение «Средняя общеобразовательная школа № 85» 650071 г. Кемерово, проспект В.В. Михайлова, 5
(наименование объекта, адрес)

п/п	Наименование функционально-планировочного элемента	Наличие элемента			Выявленные нарушения и замечания		Работы по адаптации объектов	
		есть/нет	на плане	фото	Содержание	начислено для инвалидов (категория)	Содержание	Виды работ
.1	Лестница (наружная)	есть			-		-	-
.2	Пандус (наружный)	есть			-		-	-
.3	Входная площадка (перед дверью)	есть			-		-	-
.4	Дверь (входная)	есть			-		-	-
.5	Тамбур	есть			-		-	-

II. Заключение по зоне:

Наименование структурно-функциональной	Состояние доступности* (к пункту 3.4 Акта	Приложение		Рекомендации по адаптации (вид работы)**
		№ на плане	№ фото	

зоны	обследования ОСИ)			к пункту 4.1 Акта обследования ОСИ
Вход в здание	ДП-И (К)	3, 4, 5	3, 4, 5	-

* указывается: **ДП-В** - доступно полностью всем; **ДП-И** (К, О, С, Г, У) – доступно полностью избирательно (указать категории инвалидов); **ДЧ-В** - доступно частично всем; **ДЧ-И** (К, О, С, Г, У) – доступно частично избирательно (указать категории инвалидов); **ДУ** - доступно условно, **ВНД** - недоступно

**указывается один из вариантов: не нуждается; ремонт (текущий, капитальный); индивидуальное решение с ТСР; технические решения невозможны – организация альтернативной формы обслуживания

Комментарий

к

заключению:

I Результаты обследования:
3. Пути (путей) движения внутри здания (в т.ч. путей эвакуации)

Муниципальное автономное общеобразовательное учреждение «Средняя
общеобразовательная
школа № 85» 650071 г. Кемерово, проспект В.В. Михайлова, 5
(наименование объекта, адрес)

п/п	Наименование функционально-планировочного элемента	Наличие элемента			Выявленные нарушения и замечания		Работы по адаптации объектов	
		есть/нет	на плане	фото	Содержание	начислено для инвалида (категория)	Содержание	виды работ
.1	Коридор (вестибюль)	есть			-	-	-	
.2	Лестница (внутри здания)	есть			-	-	-	
.3	Пандус (внутри здания)	нет			-	-	-	
.4	Лифт пассажирский (или подъемник)	есть			-	-	-	
.5	Дверь	есть			-	-	-	
.6	Пути эвакуации (в т.ч. зоны безопасности)	есть	0	0	-	-	-	
	ОБЩИЕ требования к зоне				-	-	-	

II Заключение по зоне:

Наименование структурного	Состояние доступности* (к пункту)	Приложение		Рекомендации по адаптации (вид)
		№ на плане	№ фото	

функциональной зоны	3.4 Акта обследования ОСИ)			работы)** к пункту 4.1 Акта обследования ОСИ
Пути (путей) движения внутри здания (в т.ч. путей эвакуации)	ДП-И (К)	9, 10 ^{6, 7,}	8, 9, 10 ^{6, 7,}	-

* указывается: **ДП-В** - доступно полностью всем; **ДП-И** (К, О, С, Г, У) – доступно полностью избирательно (указать категории инвалидов); **ДЧ-В** - доступно частично всем; **ДЧ-И** (К, О, С, Г, У) – доступно частично избирательно (указать категории инвалидов); **ДУ** - доступно условно, **ВНД** - недоступно

**указывается один из вариантов: не нуждается; ремонт (текущий, капитальный); индивидуальное решение с ТСР; технические решения невозможны – организация альтернативной формы обслуживания

Комментарий

к

заключению:

I Результаты обследования:**4. Зоны целевого назначения здания (целевого посещения объекта)****Вариант I – зона обслуживания инвалидов**Муниципальное автономное общеобразовательное учреждение «Средняя
общеобразовательнаяшкола № 85» 650071 г. Кемерово, проспект В.В. Михайлова, 5*(наименование объекта, адрес)*

П/ п	Наименование функционально-планировочного элемента	Наличие элемента			Выявленные нарушения и замечания		Работы по адаптации объектов	
		есть/нет	на плане	фото	Содержание	начало для инвалида (категория)	Содержание	виды работ
.1	Кабинетная форма обслуживания	а	1	1	-		-	
.2	Зальная форма обслуживания	есть			-		-	
.3	Прилавочная форма обслуживания	есть			-		-	
.4	Форма обслуживания с перемещением по маршруту	есть			-		-	
.5	Кабинетная индивидуального обслуживания	есть			-		-	

	ия							
	ОБ ЩИЕ требования к зоне				-			-

II Заключение по зоне:

Наименование структурно-функциональной зоны	Состояние доступности* (к пункту 3.4 Акта обследования ОСИ)	Приложение		Рекомендации по адаптации (вид работы)** к пункту 4.1 Акта обследования ОСИ
		№ на плане	№ фото	
Зоны целевого назначения здания (целевого посещения объекта) Вариант I – зона обслуживания инвалидов	ДП-И (К)	11	11	-

* указывается: ДП-В - доступно полностью всем; ДП-И (К, О, С, Г, У) – доступно полностью избирательно (указать категории инвалидов); ДЧ-В - доступно частично всем; ДЧ-И (К, О, С, Г, У) – доступно частично избирательно (указать категории инвалидов); ДУ - доступно условно, ВНД - недоступно

**указывается один из вариантов: не нуждается; ремонт (текущий, капитальный); индивидуальное решение с ТСР; технические решения невозможны – организация альтернативной формы обслуживания

Комментарий
к заключению: _____

Приложение А.4 (II)
к Акту обследования
ОСИ
к паспорту доступности
ОСИ
№__от «15» мая 2018 г.

I Результаты обследования:
4. Зоны целевого назначения здания (целевого посещения объекта)
Вариант II – места приложения труда

Муниципальное автономное общеобразовательное учреждение «Средняя общеобразовательная школа № 85» 650071 г. Кемерово, проспект В.В. Михайлова, 5
(наименование объекта, адрес)

Наименование функционально-планировочного элемента	Наличие элемента			Выявленные нарушения и замечания		Работы по адаптации объектов	
	сть/нет	на плане	фото	Содержание	3 начимо для инвалида (категория)	Содержание	иды работ
Место приложения труда	ет			-	-	-	

II Заключение по зоне:

Наименование структурно-функциональной зоны	Состояние доступности* (к пункту 3.4 Акта обследования ОСИ)	Приложение		Рекомендации по адаптации (вид работы)** к пункту 4.1 Акта обследования ОСИ
		№ на плане	№ фото	
Зоны целевого назначения здания (целевого посещения объекта) Вариант II – места приложения	-	-	-	-

труда				
-------	--	--	--	--

* указывается: **ДП-В** - доступно полностью всем; **ДП-И** (К, О, С, Г, У) – доступно полностью избирательно (указать категории инвалидов); **ДЧ-В** - доступно частично всем; **ДЧ-И** (К, О, С, Г, У) – доступно частично избирательно (указать категории инвалидов); **ДУ** - доступно условно, **ВНД** - недоступно

**указывается один из вариантов: не нуждается; ремонт (текущий, капитальный); индивидуальное решение с ТСП; технические решения невозможны – организация альтернативной формы обслуживания

Комментарий

К

заклучению: _____

Приложение А.4 (Ш)
к Акту обследования
ОСИ
к паспорту доступности
ОСИ
№__от «15» мая 2018 г.

I Результаты обследования:
4. Зоны целевого назначения здания (целевого посещения объекта)
Вариант III – жилые помещения

Муниципальное автономное общеобразовательное учреждение «Средняя общеобразовательная школа № 85» 650071 г. Кемерово, проспект В.В. Михайлова, 5
(наименование объекта, адрес)

Наименование функционально-планировочного элемента	Наличие элемента			Выявленные нарушения и замечания		Работы по адаптации объектов	
	сть/нет	на плане	фото	Содержание	Значимо для инвалида (категория)	Содержание	виды работ
Жилые помещения				-	-	-	

II Заключение по зоне:

Наименование структурно-функциональной зоны	Состояние доступности* (к пункту 3.4 Акта обследования ОСИ)	Приложение		Рекомендации по адаптации (вид работы)** к пункту 4.1 Акта обследования ОСИ
		№ на плане	№ фото	
Зоны целевого назначения здания (целевого посещения объекта) Вариант III – жилые помещения	-	-	-	-

* указывается: **ДП-В** - доступно полностью всем; **ДП-И** (К, О, С, Г, У) – доступно полностью избирательно (указать категории инвалидов); **ДЧ-В** - доступно частично всем; **ДЧ-И** (К, О, С, Г, У) – доступно частично избирательно (указать категории инвалидов); **ДУ** - доступно условно, **ВНД** - недоступно

**указывается один из вариантов: не нуждается; ремонт (текущий, капитальный); индивидуальное решение с ТСР; технические решения невозможны – организация альтернативной формы обслуживания

Комментарий
заключению: _____

к

Приложение А.5
к Акту обследования
ОСИ
к паспорту доступности
ОСИ
№__от «15» мая 2018 г.

**I Результаты обследования:
5. Санитарно-гигиенических помещений**

Муниципальное автономное общеобразовательное учреждение «Средняя
общеобразовательная
школа № 85» 650071 г. Кемерово, проспект В.В. Михайлова, 5
(наименование объекта, адрес)

п/п	Наименование функционально-планировочного элемента	Наличие элемента			Выявленные нарушения и замечания		Работы по адаптации объектов	
		есть/нет	на плане	факто	Содержание	Значимость для инвалида (категория)	Содержание	Виды работ
.1	Туалетная комната	есть	2	2	-	-	-	
.2	Душевая/ванная комната	есть			-	-	-	
.3	Бытовое помещение (гардеробная)	есть			-	-	-	
	ОБЩЕПРИЕМНЫЕ требования к зоне				-	-	-	

II Заключение по зоне:

Наименование структурно-функциональной зоны	Состояние доступности* (к пункту 3.4 Акта обследования ОСИ)	Приложение		Рекомендации по адаптации (вид работы)** к пункту 4.1 Акта обследования ОСИ
		№ на плане	№ фото	
Санитарно-гигиенические помещения	ДП-И (К)	12	12	-

* указывается: **ДП-В** – доступно полностью всем; **ДП-И** (К, О, С, Г, У) – доступно полностью избирательно (указать категории инвалидов); **ДЧ-В** – доступно частично всем; **ДЧ-И** (К, О, С, Г, У) – доступно частично избирательно (указать категории инвалидов); **ДУ** – доступно условно, **ВНД** – недоступно

**указывается один из вариантов: не нуждается; ремонт (текущий, капитальный); индивидуальное решение с ТСР; технические решения невозможны – организация альтернативной формы обслуживания

Комментарий

к

заключению:

Приложение А.6

к Акту обследования

ОСИ

к паспорту доступности

ОСИ

№__ от «15» мая 2018 г.

I Результаты обследования:

6. Системы информации на объекте

Муниципальное автономное общеобразовательное учреждение «Средняя общеобразовательная школа № 85» 650071 г. Кемерово, проспект В.В. Михайлова, 5
(наименование объекта, адрес)

п/п	Наименование функционально-планировочного элемента	Наличие элемента			Выявленные нарушения и замечания		Работы по адаптации объектов	
		есть/нет	на плане	фото	Содержание	начало для инвалида (категория)	Содержание	иды работ
.1	Визуальные средства	есть			-	-	-	
.2	Акустические средства	есть	3	3	-	-	-	
	Такти				-	-	-	

.3	льные средства	ет						
	ОБЩ ИЕ требования к зоне				-	-	-	

II Заключение по зоне:

Наименование структурно-функциональной зоны	Состояние доступности* (к пункту 3.4 Акта обследования ОСИ)	Приложение		Рекомендации по адаптации (вид работы)** к пункту 4.1 Акта обследования ОСИ
		№ на плане	№ фото	
Системы информации на объекте	ДП-И (К)	13	13	-

* указывается: **ДП-В** - доступно полностью всем; **ДП-И** (К, О, С, Г, У) – доступно полностью избирательно (указать категории инвалидов); **ДЧ-В** - доступно частично всем; **ДЧ-И** (К, О, С, Г, У) – доступно частично избирательно (указать категории инвалидов); **ДУ** - доступно условно, **ВНД** - недоступно

**указывается один из вариантов: не нуждается; ремонт (текущий, капитальный); индивидуальное решение с ТСР; технические решения невозможны – организация альтернативной формы обслуживания

Комментарий

к

заключению:

Результаты фотофиксации на объекте

Фото №1 «Вход на территорию»



Фото № 2 «Пути движения на территории»



Фото № 3 «Вход в здание» (Лестница и пандус)



Фото № 4 «Входная площадка»



Фото № 5 «Входная дверь и тамбур»



Фото № 6 «Коридор (вестибюль)»



Фото № 7 «Лестница (внутри здания)»



Фото № 8 «Лифт (подъемник)»



Фото № 9 «Дверь»



Фото № 10 «Пути эвакуации»



Фото № 11 «Вход в кабинет»



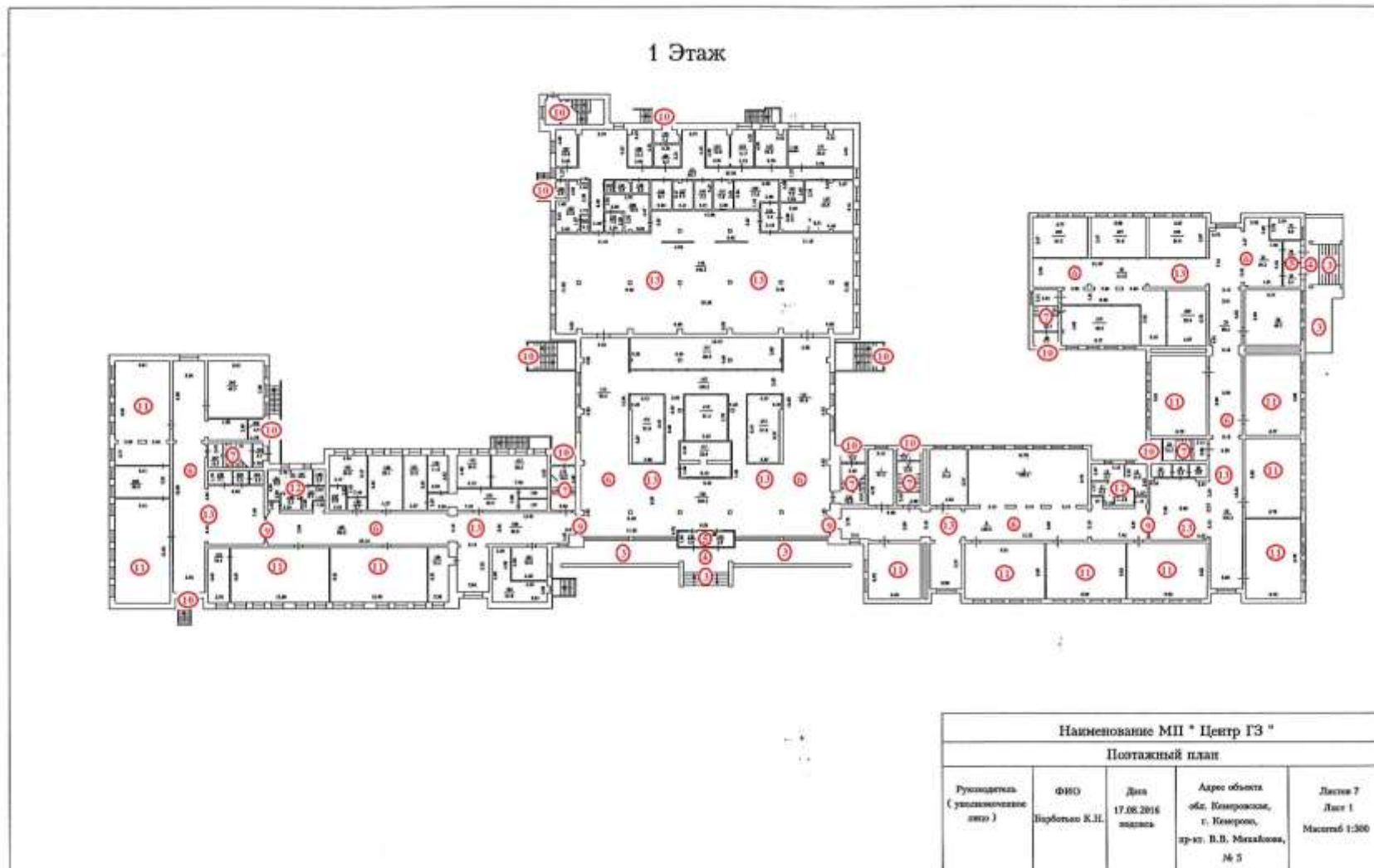
Фото № 12 «Туалетная комната»



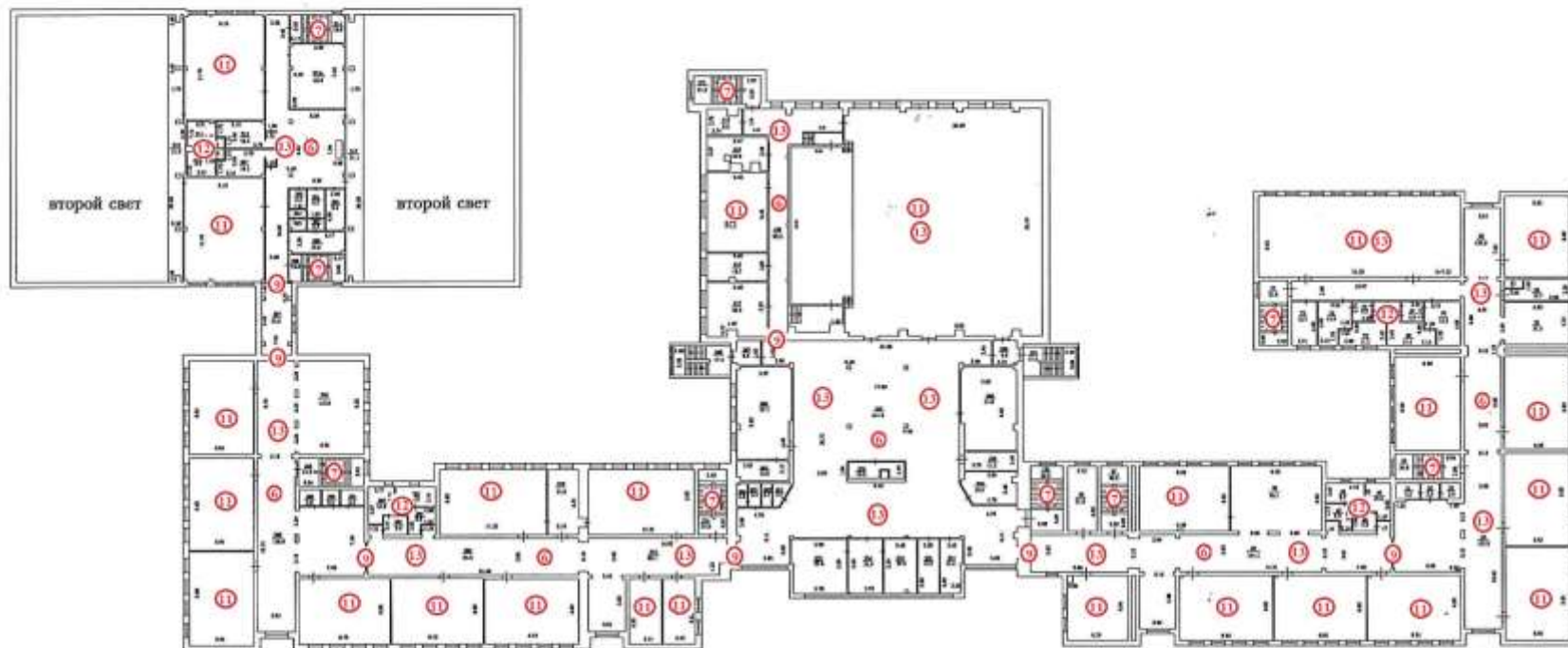
Фото № 13 «Акустические средства»



Поэтажный план

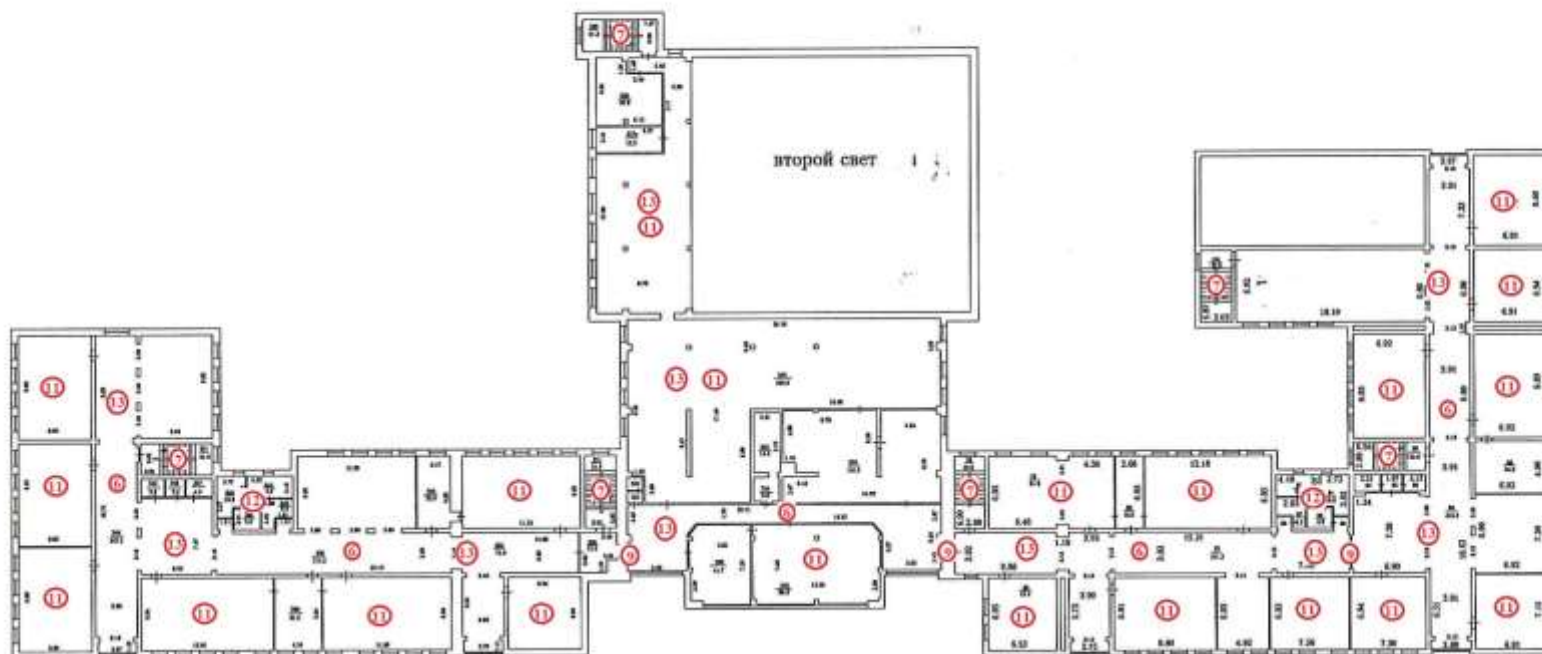


2 Этаж



Наименование МП "Центр ГЗ"				
Потажный план				
Руководитель (уполномоченное лицо)	ФИО Порубово К.Н.	Дата 17.08.2016 год	Адрес объекта обл. Костромская, г. Кострома, пр-кт. В.В. Маяковского, № 5	Листов 7 Лист 2 Масштаб 1:300

3 Этаж



Наименование МП " Центр ГЗ "				
Постажный план				
Руководитель (уполномоченное лицо)	ФИО Барбозко К.Н.	Дата 17.08.2016 подпись	Адрес объекта обл. Кемеровская, г. Кемерово, пр-кт. В.В. Маяковского, № 5	Листов 7 Лист 3 Масштаб 1:200

Приложение Г
к Акту обследования ОСИ
к паспорту доступности ОСИ
№___от «15» мая 2018 г.

Пути движения по территории объекта

